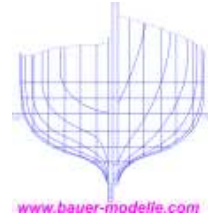


Automatik / Manuell Regler für Rauchgenerator

Best. Nr. 4.4420



Funktionsbeschreibung Manuell

RC-Schaltmodul/Regler zur Steuerung von Hochleistungsverdampfern mit Lüfter über 2 RC-Schalt-Kanäle.

Anschluss Kanal 1

Ein- und Ausschalten über einen 3-Wege Schalter im Sender.

Schalterstellung unten: Aus

Schalterstellung Mitte : Heizung ein

Schalterstellung oben : Lüfter und Heizung ein

Zurück in Mittelstellung > Heizung aus (Lüfter läuft zur Kühlung nach)

Stellung unten > Raucher Aus

Anschluss Kanal 2

Erfolgt Parallel zum Fahrtregler, der Raucher wird über die Knüppelstellung proportional geregelt

Technische Daten

Spannung max. 24V

Schaltstrom Lüfter max. 2A

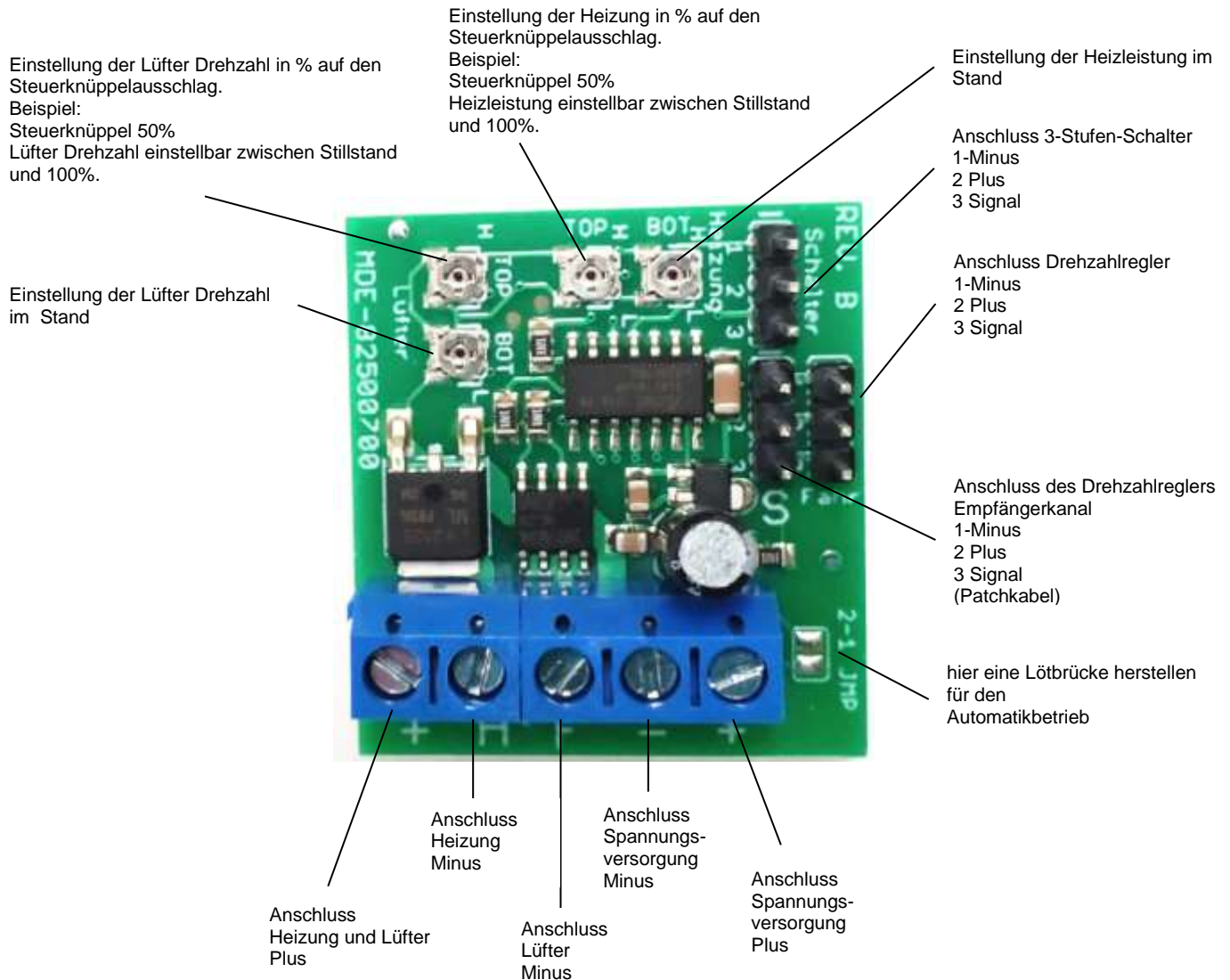
Schaltstrom Heizung max. 5A

Funktionsbeschreibung Automatik

im Automatikmodus schaltet sich der Regler automatisch beim Gas geben ein.

Nach 15Sek. Stillstand schaltet er automatisch aus und der Lüfter läuft noch ca. 10Sek zur Kühlung nach.

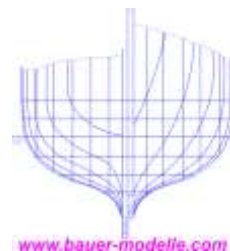
Der Schalter im Sender ist nicht notwendig



Text und Design Uwe Fleer

Automatic/manual regulator for smoke generator

Order No. 4.4420



Functional description

RC switching module/controller for controlling high-performance evaporators with fan via 2 RC switching channels.

Connection channel 1

Switching on and off via a 3-way switch in the transmitter.

Switch position down: Off

Switch position middle : Heating on

Switch position top : Fan and heating on

Back to middle position > Heater off (fan runs on for cooling)

Switch position down > Smoker off

Connection channel 2

Parallel to the speed controller, the smoker is controlled proportionally via the stick position.

Technical data

Voltage max. 24V

Switching current fan max. 2A

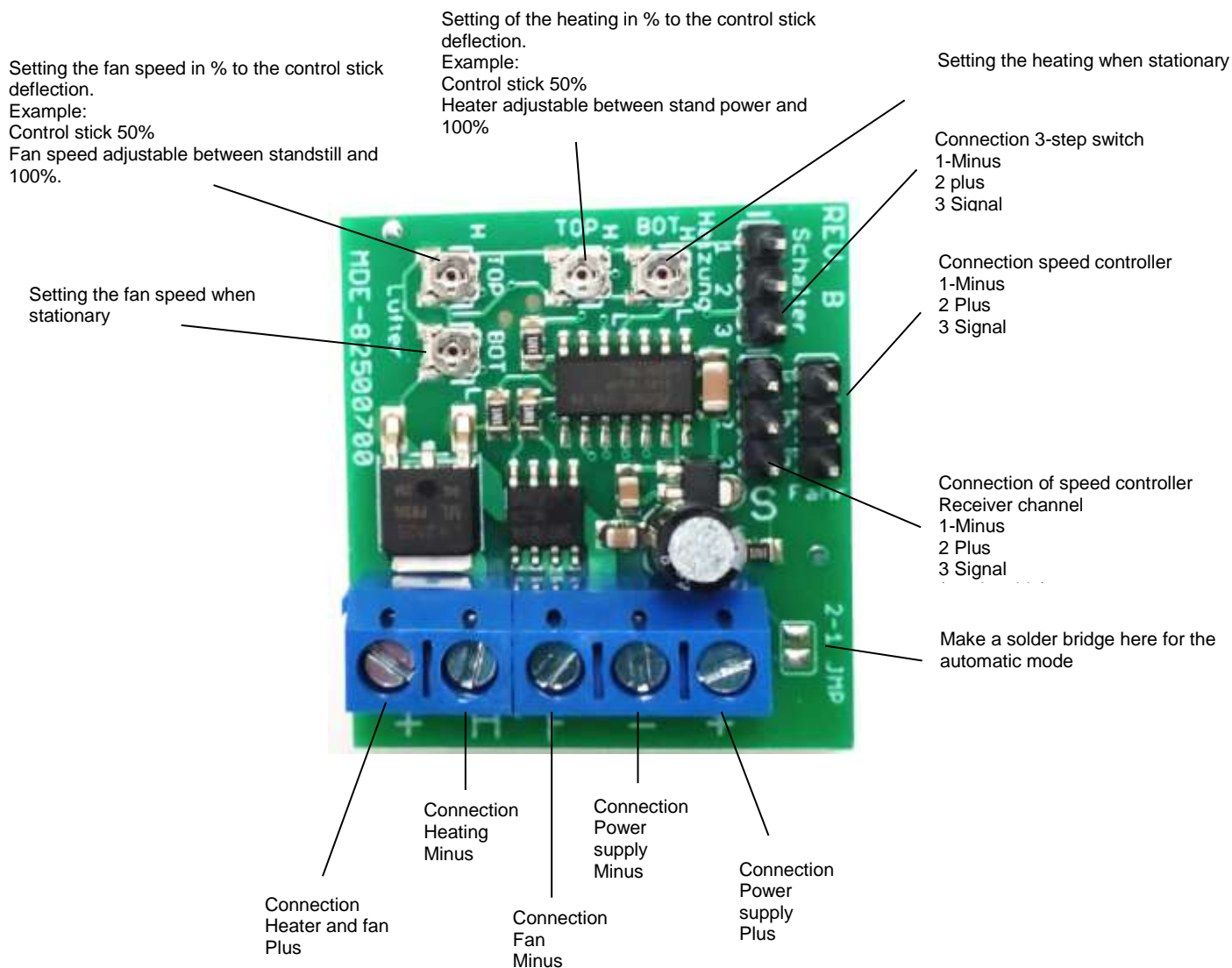
Switching current heating max. 5A

Functional description Automatic

In automatic mode, the controller switches on automatically when the throttle is opened.

After 15 seconds of standstill, it switches off automatically and the fan continues to run for approx. 10 seconds for cooling.

The switch in the transmitter is not necessary.



Translation Uwe Bauer