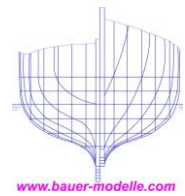


Umbau auf Gundert-Power-Direkt Antrieb mit Kupplungsflansch Modell Diva / Classic Aeronaut



Entfernen der alten Welle

Holzrumpf / GfK-Rumpf

Erwärmen Sie die Verklebungen des eingebauten Stevenrohrs mit einem Heißluftfön.

Epoxy, Weißleim und Stabilit werden dadurch weich und das Rohr kann leicht aus dem Rumpf gezogen werden.

Kunststoffrumpf

Den Rumpf mit nassen Tüchern abdecken. Das Rohr wie oben erwärmen, oder durch Einstecken einer heißen Lötkolbenspitze in das Rohr. Nach einiger Zeit wird der Klebstoff um das Rohr weich.

Einbau des Power-Direkt Antriebes (am Beispiel der DIVA)

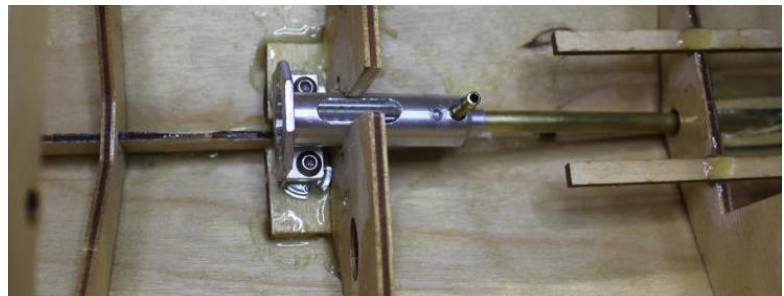
1. Einschlagmuttern mit den Schrauben M3x6 an den Winkel schrauben.
2. zwei kleine Brettchen 15x15mm unter die Einschlagmuttern kleben. Im Falle der DIVA/Classic für den Kiel ein Abstand von 4mm zwischen beiden Plättchen lassen.
3. Die Plättchen müssen später an den Rumpf angepasst werden.



4. mit einer großen Rundfeile die Bohrung im Spant vergrößern.
Von oben ein ca. 5-10mm breites Teil aus dem Spant herausägen.



5. Die Durchführung für das Wellenrohr auf 5-6mm mit einer Rundfeile vergrößern.
Die Madenschraube M3 hinter dem Schmiernippel lösen und den Antrieb trennen.



6. Das Wellenrohr durch den Rumpf stecken.
Den Kupplungsflansch durch das Loch im Spant auf das Rohr aufstecken.
Das Rohr darf innen nicht in den Kupplungsflansch hineinragen
Die Madenschraube leicht festdrehen.

Die beiden Holzplättchen an den Spant und den Boden ankleben.
Das Wellenrohr an das Totholz kleben.



Nach dem Aushärten des Klebers die Schrauben des Kupplungsflansches lösen.

Den Flansch entnehmen.

Die Kupplung ganz auf die Motorwelle aufstecken und festschrauben.
Den Motor an den Kupplungsflansch schrauben.
Schlitzschrauben M2,5x6.

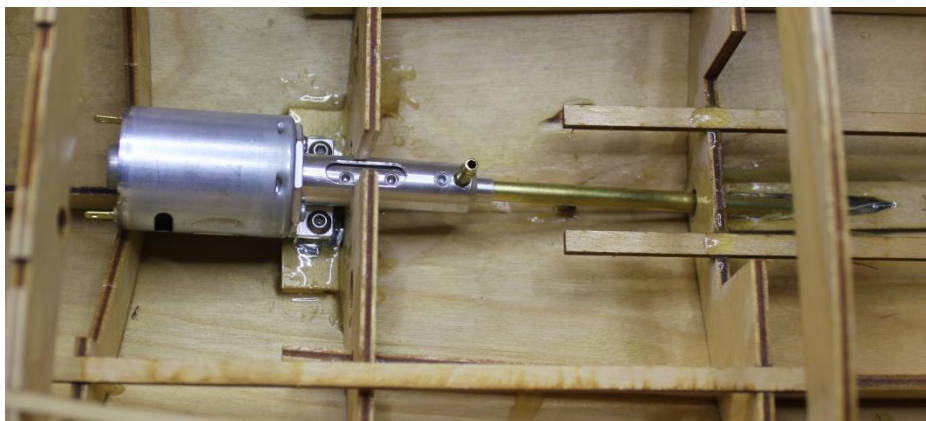


Kupplungsflansch mit Motor wieder auf das Rohr schieben und mit den Schrauben M3x6 auf den Einschlagmuttern schrauben. Madenschraube leicht anziehen. Die Welle einschieben und in der Kupplung festschrauben.



Da alle Positionen jetzt feststehen kann die Bohrung zum Schmieren der Welle mit 2mm durch das Rohr gebohrt werden.

Verkleben Sie jetzt noch den Wellendurchgang wasserdicht. Von außen mit Klebestreifen abdichten und von innen verkleben.



Für einen Motortausch wird der Kupplungsflansch mit Motor und Kupplung ausgebaut.

Umbau auf BL-Motor:

Kupplungsflansch	3.3259
Kupplung (2x3,2mm)	3.3282
BL-Motor G-Power 2830	4.282622

Verwendete Welle
3.3230.Diva

Verwenden Sie zum Schmieren der Welle unser
Spezial-Wellenfett Artikel-Nr.: 4.5190.5
oder
Wellenöl Artikel-Nr.: 3.5164

Wir können für fast alle Schiffsmodelle Antriebswellen anfertigen.
Fragen Sie uns.

In unserem Downloadkatalog sind alle bisher gefertigten Wellen und weiteres Schiffsmodellzubehör aufgeführt.
[Katalog Bauer-Modelle](#)

Euer Team von Bauer-Modelle